



Fund for Innovation  
and Transformation

Fonds pour l'innovation  
et la transformation



# Introduction à l'égalité des genres et à la mise à l'essai



 Réseau de coordination  
des conseils conseils provinciaux et régionaux  
pour la coopération internationale

Canada 


Programme réalisé avec l'appui financier  
du gouvernement du Canada agissant par  
l'entremise d'Affaires mondiales Canada

Fund for Innovation  
and Transformation

Fonds pour l'innovation  
et la transformation



# Modalités

- L'enregistrement sera disponible sur le site du FIT
- Veuillez soumettre vos questions dans la section "Questions et réponses" (en anglais ou en français)
- Choisissez votre langue préférée (EN/FR) en utilisant le bouton "Interprétation" → The image shows a dark rectangular button with a white globe icon and the word "Interpretation" written below it.
- Télécharger le PPT en français si nécessaire (PDF disponible dans le Chat)
- Veuillez répondre au sondage pour nous aider à améliorer!



# Sarah Harrison



Sarah est une spécialiste internationale en égalité de genre qui a plus de 15 ans d'expérience dans l'intégration de l'égalité de genre, et spécialisée dans l'innovation, les systèmes de marché inclusifs et l'autonomisation économique des femmes.



# Objectifs de la séance

Améliorer notre compréhension des éléments suivants :

1. Genre
2. Égalité des genres
3. Importance de l'égalité des genres
4. Exemple d'une étude de cas du FIT
5. Ressources du FIT sur l'égalité des genres





Fund for Innovation  
and Transformation

---

Fonds pour l'innovation  
et la transformation

# Qu'est-ce que le genre ?



# Sexe

- Le **sexe** renvoie aux caractéristiques biologiques chez les humains (et les animaux).
- Il est principalement associé à des caractéristiques physiques, les chromosomes, les gènes, les hormones et l'anatomie.

*Le sexe et le genre sont des concepts différents qui sont souvent utilisés de façon interchangeable.*



# Genre

- Le **genre** fait ici référence aux rôles, comportements, expressions et identités socialement construits des filles, des femmes, des garçons, des hommes et des personnes de genres divers.
- Le genre influe sur la façon dont les gens se perçoivent eux-mêmes et les uns les autres, et sur leur façon d'agir et d'interagir.
- Le genre est dynamique et existe le long d'un continuum qui peut évoluer au fil du temps.





# Exemples

## Sexe (attributs biologiques)

- Les femmes peuvent avoir des bébés
- Les veines des hommes ont tendance à être plus grosses que celles des femmes

## Genre (rôles socialement construits)

- Les femmes devraient faire le ménage
- Les hommes sont meilleurs en mathématiques



# Intersectionnalité

- **L'intersectionnalité** est un cadre pour conceptualiser une personne comme étant affectée par un certain nombre de désavantages ou de discriminations.
- Elle considère les facteurs d'identité qui se recoupent : la race, l'ethnicité, la classe sociale, l'identité de genre, l'orientation sexuelle, la religion, l'âge et la situation de handicap physique ou mental.



**En fin de compte, c'est votre compréhension du genre qui sera intégrée dans l'ensemble du cadre de conception et de mise à l'essai de votre solution novatrice afin de vous assurer que votre solution novatrice atteindra les résultats escomptés.**





Fund for Innovation  
and Transformation

---

Fonds pour l'innovation  
et la transformation

# Qu'est-ce que l'égalité des genres ?

# Égalité des genres

- **L'égalité des genres** fait référence à l'égalité des droits, des responsabilités et des chances pour les femmes, les hommes et tous les genres.
- L'égalité des genres implique que les intérêts, les besoins et les priorités tant des femmes que des hommes (et de tous les genres), soient pris en considération.



# Équité entre les genres

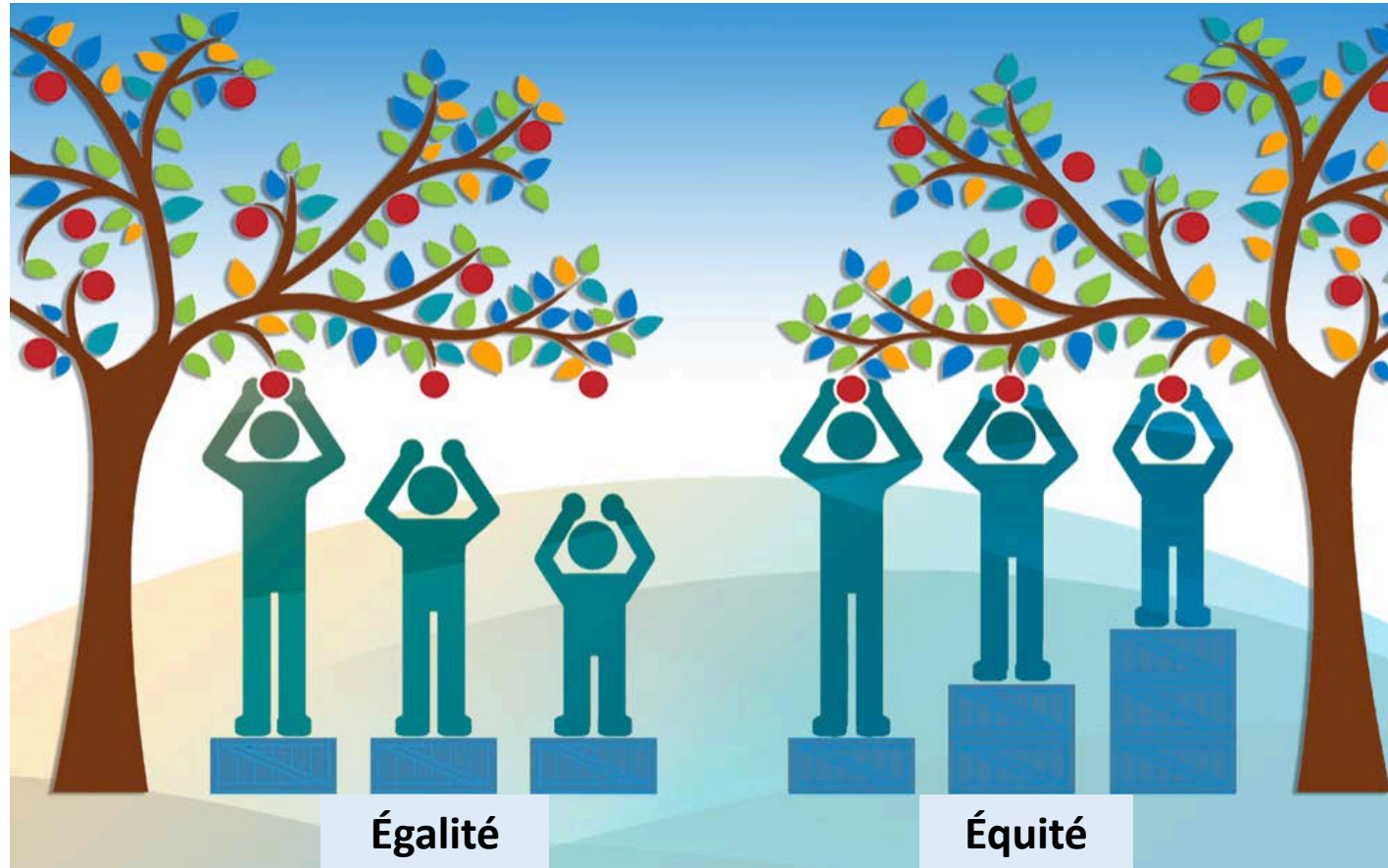
- L'**équité entre les genres** est le fait d'être juste envers les femmes et les hommes (et tous les genres).
- Pour assurer l'équité, des stratégies et des mesures doivent souvent être disponibles pour compenser les désavantages historiques et sociaux (des femmes ou d'autres groupes vulnérables) qui empêchent les gens de fonctionner sur un pied d'égalité.

*L'équité mène à l'égalité!*





# Équité vs égalité



Fund for Innovation  
and Transformation

Fonds pour l'innovation  
et la transformation







## Renforcement du pouvoir des femmes

- Le **renforcement du pouvoir des femmes** est un processus par lequel les femmes gagnent du pouvoir et du contrôle sur leur propre vie et acquièrent la capacité de faire des choix stratégiques.
- Le renforcement du pouvoir des femmes et des filles est façonné par la capacité d'agir, les ressources et les structures.

**Il est important de veiller à ce que les besoins et les priorités de chacun, en particulier des femmes et des jeunes filles, ont été pris en compte à travers la conception et le cadre de mise à l'essai de la solution novatrice.**





Fund for Innovation  
and Transformation

---

Fonds pour l'innovation  
et la transformation

# Pourquoi l'égalité des genres est-elle importante ?



## L'importance de l'égalité des genres

1. Droits humains
2. Développement durable et progrès social
3. Croissance économique à long terme





## Objectifs de développement durable (ODD)

---

- Adoptée par les Nations Unies en 2015
- 17 objectifs de développement durable (ODD)
- Les ODD visent notamment la fin de la pauvreté, des inégalités et de la violence contre les femmes; l'amélioration de la santé et de l'éducation ; et la lutte contre les changements climatiques.

# Politique d'aide internationale féministe (PAIF) du Canada

- L'objectif principal de la politique est de contribuer à l'effort mondial pour éliminer la pauvreté dans le monde.
- Six domaines d'action :
  - Égalité des genres et renforcement du pouvoir des femmes et des filles
  - Dignité humaine
  - Croissance au service de tous
  - Environnement et action pour le climat
  - Gouvernance inclusive
  - Paix et la sécurité



« L'élimination des obstacles à l'égalité des genres et la création de meilleures possibilités contribuent à faire des femmes et des filles de puissantes agentes de changement, de sorte qu'elles puissent améliorer leur propre vie, celle de leur famille, de leur communauté et de leur pays. Il s'agit là d'une façon efficace de réduire la pauvreté pour tous. »

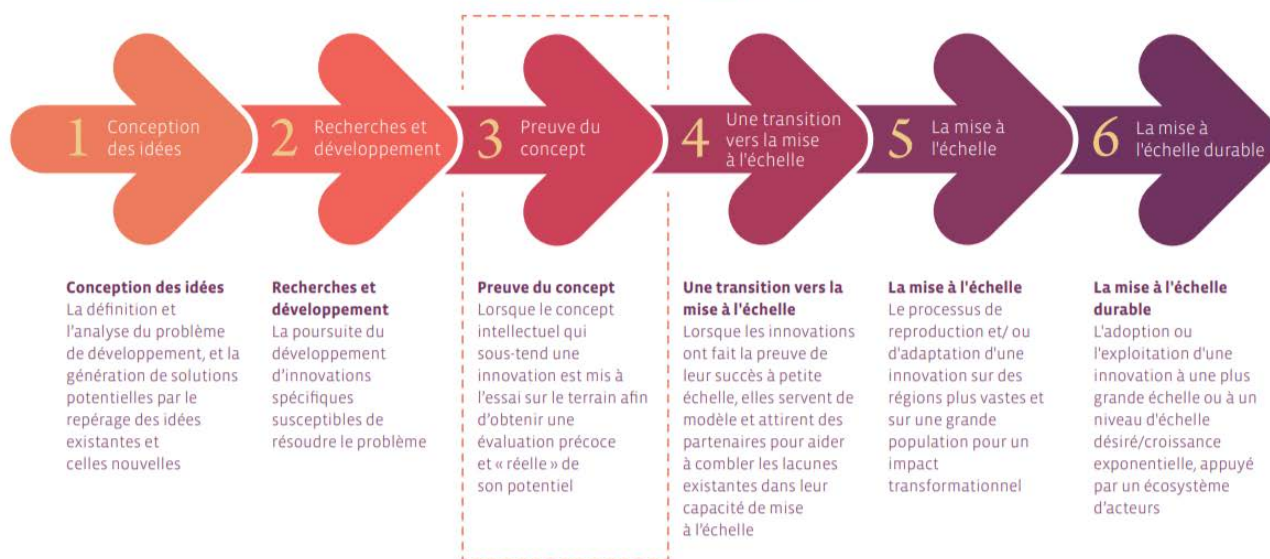




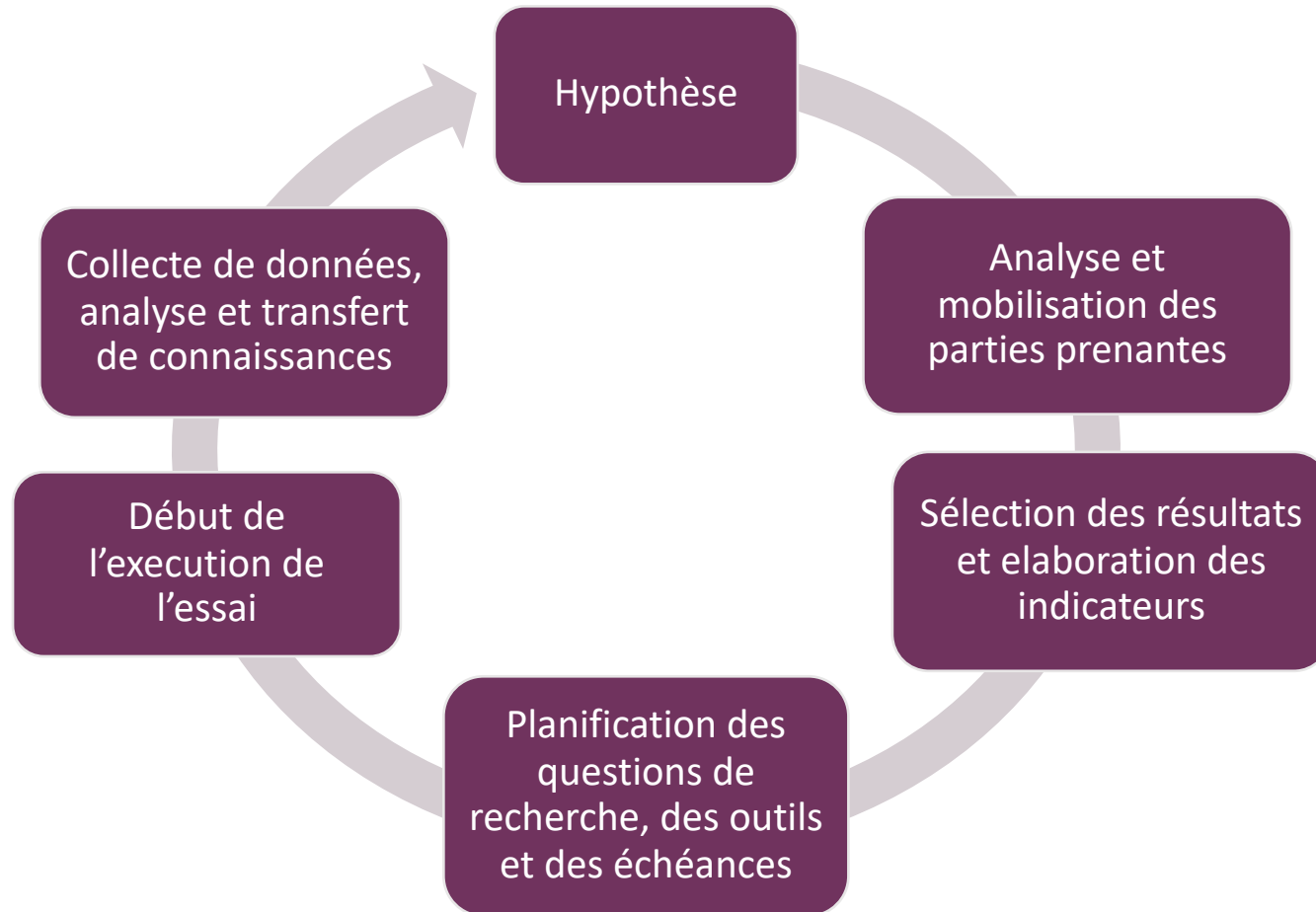
# Petit mot sur la mise à l'essai...

## Les six étapes de la mise à l'échelle identifiées par l'IDIA

(Source: Insights on Scaling Innovation, IDIA 2017)



# Cadre d'essai





Fund for Innovation  
and Transformation

---

Fonds pour l'innovation  
et la transformation

# Pourquoi l'égalité des genres est-elle importante pour la mise à l'essai ?

# L'importance de l'égalité des genres pour la mise à l'essai

1. Les différences de rôles requièrent des approches différentes
2. Les solutions novatrices peuvent avoir un impact différent sur les femmes et les hommes (et tous les genres)
3. Les dynamiques de pouvoir peuvent influencer de façon positive *ou* négative sur les résultats de la mise à l'essai
4. D'autres identités peuvent également jouer un rôle dans le succès ou l'échec de la mise à l'essai





## Bénéfices attendus

- Amélioration de l'efficacité
- Cadre d'essai sensible au genre
- Solution novatrice intégrant la dimension genre (ou transformatrice) avec des résultats plus durables et sensibles au genre
- Participation et contribution égales
- Véritables occasions de favoriser l'égalité des genres

# Risques potentiels

- Solution novatrice inefficace (ou aveugle au genre)
- Difficile (voire impossible) de faire avancer l'égalité des genres
- Mise à l'essai inefficace de la solution novatrice
- Accès inégal aux produits ou services
- Solution novatrice qui ne répond pas aux besoins des femmes ou d'autres populations vulnérables.





**Il est difficile, voire impossible, de mettre à l'essai une solution novatrice qui contribue à l'égalité des genres ou au renforcement du pouvoir des femmes et des filles sans tenir compte de l'influence de l'égalité des genres tant dans la conception que dans la mise à l'essai de la solution novatrice et de son cadre d'essai.**







Fund for Innovation  
and Transformation

---

Fonds pour l'innovation  
et la transformation

# Exemple d'une étude de cas du FIT



## Aperçu de l'étude de cas

- Une petite et moyenne organisation (PMO) dans une région rurale de l'Ouganda
- Projet pilote de 12 mois visant à tester une plateforme d'apprentissage en ligne pour améliorer les résultats d'apprentissage des enfants, en particulier des filles et des enfants vivant en situation de handicap.

# Approche

- Analyse comparative entre les sexes
- Données de base sensibles au genre
- Intégration de l'égalité des genres, et plus précisément des considérations à l'égard des droits des jeunes filles, dans toutes les interventions
- Conseillère en égalité de genre







## Stratégies d'égalité des genres

- Au moins 50 % des chercheur-euse-s sur le terrain et des aide-enseignant-e-s doivent être des femmes
- Faire participer les parents et les membres de la communauté
- Assurer la participation aux activités de mise à l'essai
- Renforcement des capacités en matière d'égalité des genres
- S'assurer que les laboratoires d'apprentissage en ligne soient des espaces sécuritaires

# Résultats en matière d'égalité des genres

1. Un **accès sûr et équitable accru** à des opportunités éducatives inclusives, sensibles au genre et de qualité pour les jeunes femmes et les filles, y compris les enfants en situation de handicap, par le biais de l'apprentissage autonome en ligne.
2. Une **amélioration de la qualité** de l'éducation inclusive pour les élèves de l'école primaire, en particulier les filles et les jeunes en situation de handicap, grâce à l'utilisation d'un apprentissage autonome en ligne novateur, facilité par la technologie.







## Le suivi et l'évaluation sensibles au genre

- Une intégration du genre du début à la fin
- Des données ventilées par sexe, âge et type de handicap
- Des indicateurs d'égalité de genre pour les filles, comme l'estime de soi
- Des méthodes comprenant des groupes de discussions qui abordent les obstacles liés au genre

# Bénéfices

- Création d'un environnement sûr
- Augmentation du respect mutuel
- Collecte de données sensibles au genre avec des progrès clairs vers des résultats en matière d'égalité des genres
- Connaissances et compréhension accrues
- Accès équitable à des tablettes d'apprentissage en ligne
- Accès équitable à un large éventail d'informations







## Leçons appries

- Potentiel de renforcer les inégalités de genre dans le contexte local
- Meilleure réalisation des résultats en matière d'égalité des genres
- Conseillère en égalité des genres



Fund for Innovation  
and Transformation

---

Fonds pour l'innovation  
et la transformation

# Ressources du FIT sur l'égalité des genres



## Ressources du FIT sur le genre

Il existe trois principaux outils disponibles sur le site web du FIT :

1. Analyse de l'importance de l'égalité des genres pour la mise à l'essai
2. Analyse rapide des questions liées au genre en matière d'innovation sociale dans le cadre du FIT
3. Stratégie d'égalité de genre du FIT en matière d'innovation sociale

# Ponts saillants

- Différent du sexe, le genre renvoie à des rôles et des responsabilités socialement construits.
- L'égalité des genres fait référence à l'égalité des droits, des responsabilités et des chances pour les femmes, les hommes et tous les genres.
- Il est important de veiller à ce que les besoins et les priorités de chacun, et des femmes et des jeunes filles en particulier, aient été pris en compte à travers tout le cadre de conception et de mise à l'essai de la solution novatrice.
- Utilisez les ressources du FIT en matière d'égalité des genres afin de développer un cadre d'essai sensible au genre et une solution novatrice intégrant /transformatrice de genre.





Fund for Innovation  
and Transformation

---

Fonds pour l'innovation  
et la transformation

# Questions ?

Q&R sur l'égalité des genres et la mise à l'essai

# Restez connectés !

- Consultez notre site web ([www.fit-fit.ca](http://www.fit-fit.ca)) pour plus de ressources et pour vous inscrire aux mises à jour de notre programme
- Suivez-nous sur Twitter ([@fit\\_fit\\_ca](https://twitter.com/fit_fit_ca)), [Facebook](https://www.facebook.com/fit_fit_ca) et [LinkedIn](https://www.linkedin.com/company/fit-fit-ca)
- Prochain événement :
  - ✓ Micro-apprentissage 2 : Analyse rapide des questions liées au genre (02 Dec. 2020)

**\*N'oubliez pas de répondre au sondage!**







Fonds pour l'innovation  
et la transformation

---

Fund for Innovation  
and Transformation

# Merci !